



木コン穴埋め用セメント成型体

ストツパ

ストツパは、土木・建築分野におけるコンクリート躯体の木コン抜き取り後の穴埋めに使用するセメント成型体です。



特長

- 1** 穴埋め作業の工期が大幅に短縮できます。
穴埋め作業は、セトの接着用ペーストにてストツパを埋め込むだけなので、モルタル充填に比べ工期の短縮がはかれ、仕上がりが奇麗です。
- 2** クラックの発生がなく、防水性にも優れています。
セメント成型体なので充填後の収縮クラックの発生がありません。また、防水性にも優れています。
- 3** 面合わせ用と面落ち用を取り揃えています。

用途

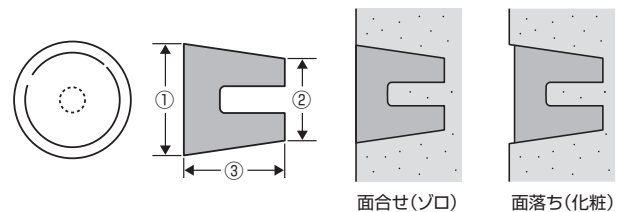
コンクリート躯体木コン抜き取り部の穴埋め

※用途につきましてご不明な点がございましたら、施工前に必ず当社にご相談ください。

包装



種類



【ストツパの種類・寸法(mm)】

種類		P, PK
成型体数量		500個/ケース
接着用ペースト	粉体	3kg/ケース
	接着強化剤	2kg/ケース

面合せ(ソロ)用				面落ち(化粧)用			
種類	位置 ①	②	③	種類	位置 ①	②	③
P	28.1	22.1	20.8	PK	27.5	19.8	20.7

本製品は、JCQAによりISO9001認証された製造事業所によりつくられています

SHOWA DENKO KENZAI K.K.

施工方法

1 木コン抜き取り部の処理

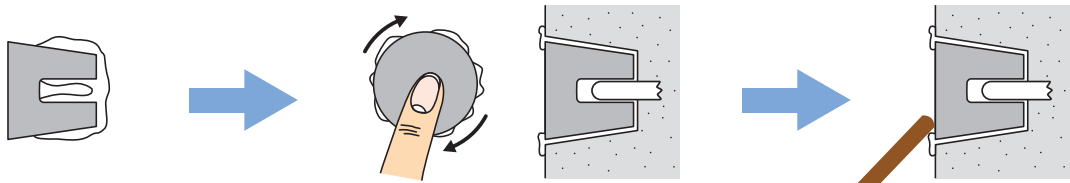
- 木コンを抜き取った後の穴の塵埃、油分、汚れ等はブラシ等で適切に処理してください。
- 乾燥が激しい場合は、水湿しを行ってください。

2 接着用ペーストの混練

- 接着用ペーストの配合は、粉体:接着強化剤=3:2(重量比)にて行い、やや硬めのペーストに練り上げてください。
- 混練はセットの粉体と接着強化剤のみで行い、水の使用は避けてください。
- 接着用ペーストの可使用時間は約1時間です。可使用時間内に使用できるよう、1回の混練量を調整してください。

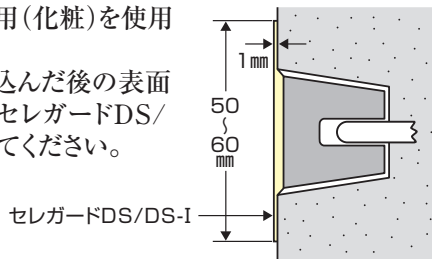
3 ストップの埋め込み

- ① ストップ先端に接着用ペーストをたっぷりつける。
- ② 指先で押えつけながら弧を描くようにまわしこむ。接着用ペーストがはみ出す。
- ③ 木片等を圧着させながらペーストを除く。



[防水性が要求される地下の内外壁の施工]

- 種類は面落ち用(化粧)を使用してください。
- ストップを埋め込んだ後の表面凹部を中心にセラガードDS/DS-Iを塗布してください。



[施工上の注意]

- 施工後、反対側の突起物(板ナット部分)の除去作業等で、セパレーターに振動・衝撃を与えることは避けてください。
- 施工後、表面仕上げを行う場合には1日以上養生してください。
- 打放しコンクリートの面落ち化粧仕上げの場合、表面にはみ出した接着用ペーストは、ナイフエッジ等を用いて取り除き平滑に仕上げてください。

注意事項

〈使用上の注意〉

- 取扱いは、必ず保護具(保護手袋、保護眼鏡、マスク等)を着用してください。
- 取扱いは換気の良い場所にて行ってください。
- 取扱い後はうがい及び手洗いを充分に行ってください。
- 取扱い後の器具類は早めに水洗いしてください。

〈応急処置〉

- ペーストが目に入った場合: 直ちに多量の水で15分以上洗眼し、医師の診断を受けてください。
- ペーストが皮膚に付着した場合: 直ちに水で良く洗い流し、必要に応じて医師の診断を受けてください。
- ペーストを誤飲した場合: 多量の水を飲ませ吐かせた後、直ちに医師の診断を受けてください。

〈保管上の注意〉

[粉体]

- 雨露のかからない湿気の少ないところに保管し、地面に直接放置しないでください。
- ご購入された製品は製造日から1年以内にご使用ください。

[接着強化剤]

- 凍結や直射日光を避ける為に必ず室内(5~40℃)に保管してください。
- 開封後の使用残は密封した状態で保管してください。

〈輸送上の注意〉

- 内容物の漏れが無い事を確認し、転倒、落下、損傷が無いように積み込み、荷崩れの防止を確実に行ってください。
- 湿気、水漏れに注意してください。

〈廃棄上の注意〉

- 都道府県条例に基づき処理するか、許可を受けた産業廃棄物処理業者に処理を委託してください。

〈漏出時の注意〉

- 飛散した粉体は掃除機で吸い取るか、スコップ、ほうき等で集め袋などに回収してください。
- 流出した接着強化剤は流路を毛布、土嚢等を用いてせき止め、バキューム等で吸い上げるか、少量の場合はおが屑、ウエス、乾燥砂等に吸収させて回収し焼却してください。
- 粉体が混合した排水は中和、希釈処理などを行い、河川等に直接流出しないようにしてください。

〈環境への配慮〉

- 接着強化剤が海、河川、湖沼、池、下水道、公共用水域へ流入すると、広範囲にわたって汚濁汚染することとなるので、絶対に廃棄したり誤って流入させないでください。万が一流入した場合は地方自治体の担当者に直ちに連絡してください。また、地下水を汚染するおそれのある地中には捨てないでください。

このカタログの記載内容は'19.7月現在のものです。製品改良のためにことわりなく仕様変更する場合がありますのでご了承ください。

カタログに記載の数値は標準値であり、保証値ではありません。安全上の注意事項の詳細については別途、安全データシート(SDS)をご参照ください。

昭和電工建材株式会社

■ 本社・建設資材営業部

〒221-8517
横浜市神奈川区恵比須町8
TEL(045)444-1691
FAX(045)444-1699
<http://www.sdk-k.com/>

■ 仙台営業所	〒983-0841	仙台市宮城野区原町3-7-14	TEL(022)742-5077	FAX(022)291-1911
■ 名古屋営業所	〒460-0008	名古屋市中区栄3-11-23	TEL(052)249-3151	FAX(052)249-3152
■ 大阪営業所	〒532-0011	大阪市淀川区西中島6-5-3	TEL(06)6100-2202	FAX(06)6100-1232
■ 福岡営業所	〒812-0025	福岡市博多区店屋町5-22	TEL(092)281-9881	FAX(092)281-9885
■ 関東SCMセンター	〒120-0024	足立区千住関屋町1-4	TEL(03)3881-5001	FAX(03)3870-3952
■ 東北SCMセンター	〒983-0034	仙台市宮城野区扇町1-7-2	TEL(022)231-2070	FAX(022)231-2073
■ 中部SCMセンター	〒452-0837	名古屋市中区西郷1-17-2	TEL(052)501-2421	FAX(052)501-2424
■ 関西SCMセンター	〒567-0058	茨木市西豊川町14-3	TEL(072)641-6399	FAX(072)641-6401

【 ISO 9001 品質マネジメントシステム登録事業所 】