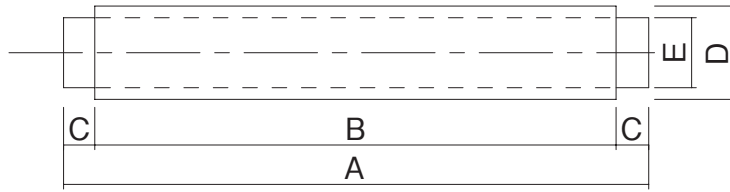


ケイブラ® 直管



直管

KPN-VU (ケイブラ®直管)

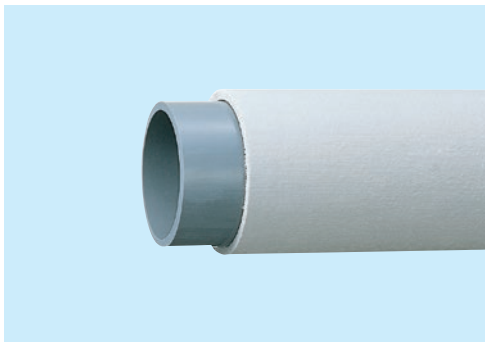


単位：mm

呼び径	塩ビ管 (VU管)				繊維混入モルタル被覆層			
	基本外径E	近似内径	最小厚さ	長さA	バンド適合外径D	標準厚さ	長さB	接合寸法C
40	48	44	1.8	2,044	63	5.5	2,000	22
50	60	56	1.8	2,050	75~76	6.0	2,000	25
65	76	71	2.2	2,070 2,720	91~92	6.0	2,000 2,650	35
75	89	83	2.7	2,080 2,730 3,030	104~105	6.0	2,000 2,650 2,950*	40
100	114	107	3.1	2,100 2,450 2,750 3,050	131~132	6.5	2,000 2,350 2,650 2,950*	50
125	140	131	4.1	2,130 2,780	158~159	7.0	2,000 2,650	65
150	165	154	5.1	2,160 2,810	185~186	7.5	2,000 2,650	80

備考 ※75A100Aの2950は受注生産品です。 **受注生産** 15

KPN-VP (ケイブラ®直管)

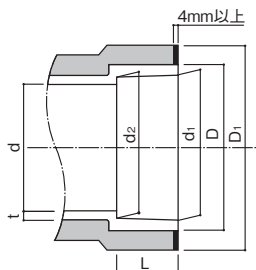


単位：mm

呼び径	塩ビ管 (VP管)				繊維混入モルタル被覆層			
	基本外径E	近似内径	最小厚さ	長さA	バンド適合外径D	標準厚さ	長さB	接合寸法C
40	48	40	3.6	2,044	63	5.5	2,000	22
50	60	51	4.1	2,050	75~76	6.0	2,000	25
65	76	67	4.1	2,070 2,720	91~92	6.0	2,000 2,650	35
75	89	77	5.5	2,080 2,730 3,030	104~105	6.0	2,000 2,650 2,950*	40
100	114	100	6.6	2,100 2,450 2,750 3,050	131~132	6.5	2,000 2,350 2,650 2,950*	50
125	140	125	7.0	2,130 2,780	158~159	7.0	2,000 2,650	65
150	165	146	8.9	2,160 2,810	185~186	7.5	2,000 2,650	80

備考 ※75A100Aの2950は受注生産品です。 **受注生産** 15

メジフリー受口の共通規格



単位：mm

呼び径	d ₁		d ₂		L		D	d		t	D ₁
	基本寸法	許容差	基本寸法	許容差	基本寸法	許容差	最小寸法	基本寸法	許容差	基本寸法	基本寸法
40	48.30	±0.30	47.80	±0.30	22	±1	54	40	±0.9	2.7	74
50	60.35	±0.30	59.75	±0.30	25	±1	67	51	±0.9	3.1	87
65	76.40	±0.30	75.70	±0.30	35	±1	83	67	±0.9	3.1	103
75	89.45	±0.30	88.65	±0.30	40	±2	97	77.2	±0.9	3.6	118
100	114.55	±0.35	113.55	±0.35	50	±2	124	98.8	±1.0	4.5	146
125	140.70	±0.40	139.40	±0.40	65	±2	151	125	±1.2	5.4	177
150	165.85	±0.45	164.25	±0.45	80	±2	178	145.8	±1.3	6.3	212

※VS、ES、ESS、LESは共通規格例外です。10、11ページでご確認ください。