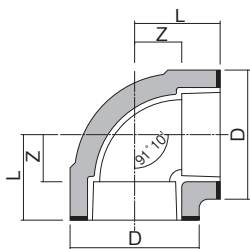


ケイプラ® 継手 メジフリー

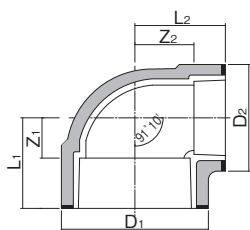
品名・品番

品名	品番(例)
ケイプラ® 継手 メジフリー	DL50

DL (90° エルボ)、DLI (異径 90° エルボ)



(90° エルボ)



(異径 90° エルボ)

単位：mm

呼び径	記号	Z	L	D
40		27	49	74
50		33	58	87
65		42	77	103
75		48	88	118
100		62	112	146
125		75	140	177
150		88	168	212

備考 ● Zの許容差は±2mmとする。 ● 91°10'の許容差は±30'とする。
● Lは標準寸法を示す。

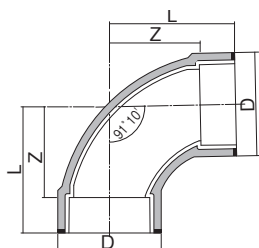
単位：mm

呼び径	記号	Z ₁	Z ₂	L ₁	L ₂	D ₁	D ₂
50×40		27	33	52	55	87	74
65×50		33	42	68	67	104	87
75×50		33	48	73	73	118	87
100×50		33	62	83	87	147	87
100×75		48	62	98	102	146	118

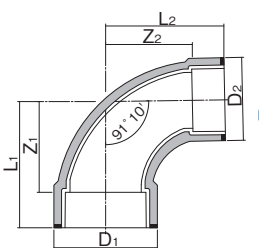
備考 ● Zの許容差は±2mmとする。 ● 91°10'の許容差は±30'とする。
● Lは標準寸法を示す。
● 異径90°エルボは内管がVU継手となります。

LL (90° 大曲りエルボ)

一部受注生産あり



(90° 大曲りエルボ)



(異径 90° 大曲りエルボ)

単位：mm

呼び径	記号	Z	L	D
40		52	74	74
50		66	91	87
65		90	125	103
75		100	140	118
100		128	178	146
125		140	205	177
150		170	250	212

備考 ● Zの許容差は±2mmとする。 ● 91°10'の許容差は±30'とする。
● Lは標準寸法を示す。

単位：mm

呼び径	記号	Z ₁	Z ₂	L ₁	L ₂	D ₁	D ₂
75×50		101	100	141	125	118	87
100×75		128	128	178	168	146	118
125×100		140	140	205	190	176	146

備考 ● Zの許容差は±2mmとする。 ● 91°10'の許容差は±30'とする。
● Lは標準寸法を示す。

受注生産 10

受注生産 15 のマークは、出荷目安が 15 営業日です。

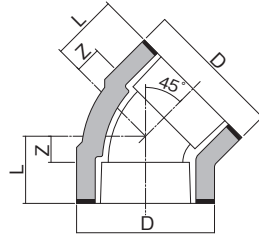
受注生産 10 のマークは、出荷目安が 10 営業日です。

ケイプラ® 継手 メジフリー

品名・品番

品名	品番(例)
ケイプラ® 継手 メジフリー	DL50

45L (45° エルボ)



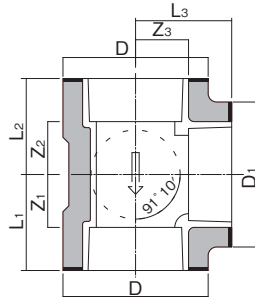
単位: mm

呼び径	記号	Z	L	D
40		14	36	74
50		18	43	87
65		22	57	103
75		25	65	118
100		30	80	146
125		38	103	177
150		44	124	212

備考 ● Zの許容差は±2mmとする。 ● Lは標準寸法を示す。

DT (90° 小曲がり Y)

一部受注生産あり



単位: mm

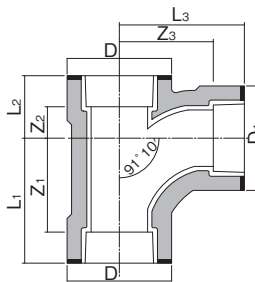
呼び径	記号	Z ₁	Z ₂	Z ₃	L ₁	L ₂	L ₃	D	D ₁
40		27	27	27	49	49	49	74	74
50		34	34	34	59	59	59	87	87
65		42	43	42	77	78	77	103	103
75		48	49	48	88	89	88	118	118
100		62	63	62	112	113	112	146	146
125		75	76	75	140	141	140	177	177
150		89	90	89	169	170	169	212	212
50×40		27	27	33	52	52	55	87	74
65×40		27	28	42	62	63	64	103	74
65×50		34	35	42	69	70	67	103	87
75×40		27	28	48	67	68	70	118	74
75×50		34	35	48	74	75	73	118	87
75×65		42	43	48	82	83	83	118	103
100×40		27	28	62	77	78	84	146	74
100×50		34	35	62	84	85	87	146	87
100×65		42	43	62	92	93	97	146	103
100×75		48	49	62	98	99	102	146	118
125×75		49	51	75	114	116	115	177	118
125×100		62	64	75	127	129	125	177	146
150×75		51	53	88	131	133	128	212	118
150×100		62	65	88	142	145	138	212	146

受注生産 10

備考 ● Zの許容差は±2mmとする。 ● 91°10'の許容差は±30'とする。
● Lは標準寸法を示す。

LT (90° 大曲がり Y)

一部受注生産あり



単位: mm

呼び径	記号	Z ₁	Z ₂	Z ₃	L ₁	L ₂	L ₃	D	D ₁
40		52	23	52	74	45	74	74	74
50		66	26	66	91	51	91	87	87
65		90	33	90	125	68	125	103	103
75		100	30	100	140	70	140	118	118
100		128	45	128	178	95	178	146	146
125		140	50	140	205	115	205	177	177
150		170	65	170	250	145	250	212	212
50×40		52	23	57	77	48	79	87	74
65×40		52	24	66	87	59	88	103	74
65×50		66	27	74	101	62	99	103	87
75×40		52	25	71	92	65	93	118	74
75×50		66	29	79	106	69	104	118	87
75×65		90	32	95	130	72	130	118	103
100×40		52	28	82	102	78	104	146	74
100×50		66	32	90	116	82	115	146	87
100×65		90	36	107	140	86	142	146	103
100×75		100	33	110	150	83	150	146	118
125×65		90	38	120	155	103	155	177	103
125×75		100	42	124	165	107	164	177	118
125×100		128	52	140	193	117	190	177	146
150×65		90	42	130	170	122	165	212	103
150×75		100	45	135	180	125	175	212	118
150×100		128	53	152	208	133	202	212	146
150×125		140	60	152	220	140	217	212	177

受注生産 10

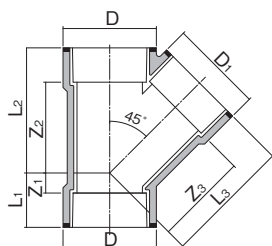
受注生産 10

備考 ● Zの許容差は±2mmとする。 ● 91°10'の許容差は±30'とする。
● Lは標準寸法を示す。

品名・品番

品名	品番(例)
ケイブラ® 継手 メジフリー	DL50

Y (45° Y)

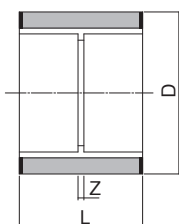


単位：mm

呼び径	記号	Z ₁	Z ₂	Z ₃	L ₁	L ₂	L ₃	D	D ₁
40		12	58	62	34	80	84	74	74
50		20	72	78	45	97	103	87	87
65		20	92	98	55	127	133	103	103
75		26	106	115	66	146	155	118	118
100		32	134	144	82	184	194	146	146
125		38	172	175	103	237	240	177	177
150		44	204	210	124	284	290	212	212
50×40		8	62	70	33	87	92	87	74
65×40		-1	72	82	34	107	104	103	74
65×50		8	80	88	43	115	113	103	87
75×40		-6	78	92	34	118	114	118	74
75×50		3	86	98	43	126	123	118	87
75×65		14	98	106	54	138	141	118	103
100×40		-14	96	112	36	146	134	146	74
100×50		-8	98	118	42	148	143	146	87
100×65		3	110	125	53	160	160	146	103
100×75		19	118	132	69	168	172	146	118
125×100		19	150	171	84	215	221	177	146
150×100		6	165	185	86	245	235	212	146

備考 ● Zの許容差は±2mmとする。 ● Lは標準寸法を示す。

DS (ソケット)



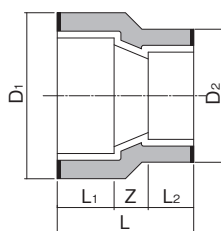
単位：mm

呼び径	記号	L	Z	D
40		47	3	74
50		53	3	87
65		73	3	103
75		84	4	118
100		104	4	146
125		134	4	177
150		164	4	212

備考 ● Lは標準寸法を示す。

IN (インクリーザ)

一部受注生産あり



単位：mm

呼び径	記号	L	L ₁	L ₂	Z	D ₁	D ₂
50×40		67	25	22	20	87	74
65×40		77	35	22	20	103	74
65×50		80	35	25	20	103	87
75×40		87	40	22	25	118	74
75×50		90	40	25	25	118	87
75×65		100	40	35	25	118	103
100×40		102	50	22	30	146	74
100×50		105	50	25	30	146	87
100×65		115	50	35	30	146	103
100×75		120	50	40	30	146	118
125×65		135	65	35	35	177	103
125×75		140	65	40	35	177	118
125×100		150	65	50	35	177	146
150×75		160	80	40	40	212	118
150×100		170	80	50	40	212	146
150×125		185	80	65	40	212	177

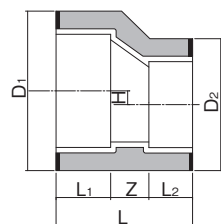
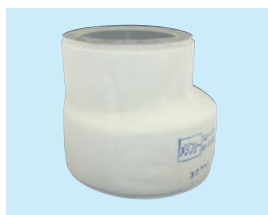
受注生産 10

受注生産 10

受注生産 10

備考 ● Zの許容差は±2mmとする。 ● Lは標準寸法を示す。

INH (偏芯インクリーザ)



単位：mm

呼び径	記号	L	L ₁	L ₂	Z	H	D ₁	D ₂
50×40		60	25	22	13	6	88	77
65×50		80	35	25	20	7.5	103	87
75×50		95	40	25	30	13.5	118	87
100×65		122	50	35	37	18	146	103
100×75		125	50	40	35	12	146	118

備考 ● Zの許容差は±2mmとする。 ● L, Hは標準寸法を示す。

● INHはすべて内管がVU継手となります。

受注生産 15 のマークは、出荷目安が 15 営業日です。

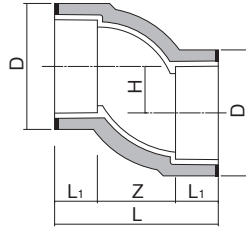
受注生産 10 のマークは、出荷目安が 10 営業日です。

ケイプラ® 継手 メジフリー

品名・品番

品名	品番(例)
ケイプラ® 継手 メジフリー	DL50

DSH (旧SS偏芯ソケット)



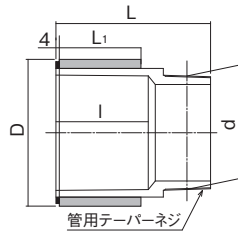
単位: mm

呼び径	記号	L	L ₁	Z	H	D
40		84	22	40	24	74
50		100	25	50	30	87
65		134	35	64	38	103
75		155	40	75	44.5	118
100		195	50	95	57	146
125		250	65	120	70	177
150		297	80	137	82.5	211

- 備考
- Zの許容差は±2mmとする。
 - L, Hは標準寸法を示す。
 - DSHの上流側には伸縮継手(ES)を設置してください。
 - DSHはすべて内管がVU継手となります。

VS (バルブソケット)

一部受注生産あり



単位: mm

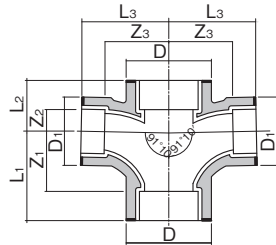
呼び径	記号	L	L ₁	I	D	d
* 40		96	55	59	77	48
* 50		110	63	67	88	60
* 65		123	69	68	112	75
* 75		126	64	68	122	88
* 100		161	93	97	150	113
* 125		190	114	108	185	138
* 150		224	137	137	221	164

受注生産 ⑩
受注生産 ⑩
受注生産 ⑩

- 備考
- I寸法は他のDV継手と異なるサイズがありますので御注意ください。
 - 内管は水道用硬質塩化ビニル管継手規格(JIS K 6743)による。
 - ねじ部は管用テーパネジ(JIS B 0203)に準じる。
 - ※は差し込み代が通常の受口より約4mm長くなる品種を示します。(後貼り受口)
 - ご使用にあたっては、別紙「ケイプラ®パイプ設計・施工マニュアル」をご参照ください。

WLT (90°大曲がり両Y)

受注生産 ⑩



単位: mm

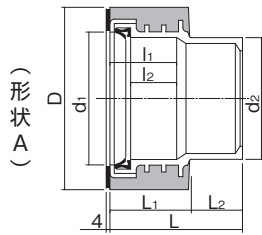
呼び径	記号	Z ₁	Z ₂	Z ₃	L ₁	L ₂	L ₃	D	D ₁
65		90	33	90	125	68	125	103	103
75		100	38	100	140	78	140	118	118
100		128	45	128	178	95	178	146	146
100×75		100	40	110	150	90	150	146	118
125×100		128	52	140	193	117	190	177	146

- 備考
- Zの許容差は±2mmとする。
 - 91°10'の許容差は±30'とする。
 - Lは標準寸法を示す。

品名・品番

品名	品番(例)
ケイブラ® 継手 メジフリー	DL50

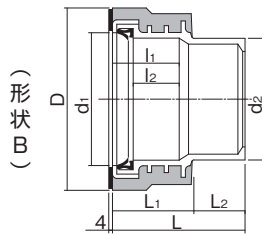
ES (伸縮片受ソケット)



単位: mm

呼び径	記号	D	d ₁	d ₂	L	L ₁	L ₂	l ₁	l ₂	形状
40		91	49	48	80	57	23	48	34	A
50		105	61	60	85	59	26	51	35	A
65		131	77	76	103	67	36	58	37	B
75		139	90	89	113	72	41	65	44	A
100		171	115	114	134	83	51	76	51	A
125		210	141	140	160	94	66	83	53	A
150		233	166	165	191	107	84	96	62	A

備考 ●呼び径65Aの形状は他のサイズと異なります。



■ 直管内管の挿入寸法

単位: mm

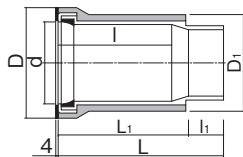
呼び径	40	50	65	75	100	125	150
挿入寸法	39	44	54	59	69	74	79

備考 ●パイプ挿入寸法は他のDV継手と異なります。

※ご使用にあたっては、別紙「ケイブラ®パイプ設計・施工マニュアル」をご参照ください。

LES (旧EH補修用継手)

一部受注生産あり



受注生産 ⑩

単位: mm

呼び径	記号	D	D ₁	d	L	L ₁	l	l ₁
40		88	77	48.6	122	99	92	23
50		116	92	60.9	135	109	101	26
65		130	109	77.1	170	134	122	36
75		137	117	90.0	195	154	145	41
100		174	150	115.2	240	189	176	51
125		209	184	141.2	291	225	213	66
150		246	216	166.3	351	271	257	80

■ 直管内管の挿入寸法

単位: mm

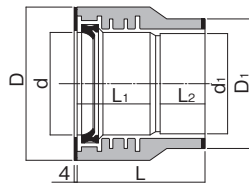
呼び径	40	50	65	75	100	125	150
挿入寸法	64	74	84	99	119	144	174

備考 ●パイプ挿入寸法は他のDV継手と異なります。

※ご使用にあたっては、別紙「ケイブラ®パイプ設計・施工マニュアル」をご参照ください。

ESS (旧ESDソケット付伸縮継手)

エクセルジョイント関連商品



単位: mm

呼び径	記号	L	L ₁	L ₂	D	D ₁	d	d ₁
75		114	65	40	136	115	91	89
100		135	78	50	168	142	116	114

■ 直管内管の挿入寸法

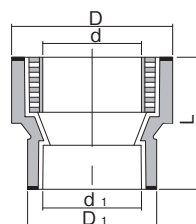
単位: mm

呼び径	75	100
挿入寸法	59	69

備考 ●パイプ挿入寸法は他のDV継手と異なります。

GH (旧GH和風便器接続管)

受注生産品



単位: mm

呼び径	記号	D	D ₁	d	d ₁	L
75		146	118	89.5	89.5	120

備考 ●管の拔出しによる漏水を防ぐため、和風便器接続管に近い位置で支持固定してください。

●便器との接続部には防水用シール材を併用してください。

●滴水試験を実施される場合には、必ず防水シール材を併用ください。

●ご使用にあたっては、別紙「ケイブラ®パイプ設計・施工マニュアル」をご参照ください。

●納期は予めお問い合わせください。

受注生産 ⑮ のマークは、出荷目安が 15 営業日です。

受注生産 ⑩ のマークは、出荷目安が 10 営業日です。