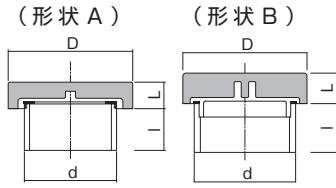


# ケイプラ® 継手

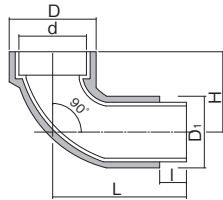
## CO (掃除口)



単位: mm

呼び径	記号	D	d	L	l	形状
40		77	48	28	26	A
50		92	60	29	29	A
65		108	76	32	40	A
75		122	89	35	41	A
100		149	114	36	54	A
125		182	140	46	69	A
150		202	165	50	81	B

## HB-90 (旧YHB-90 サナリベンド 90°)

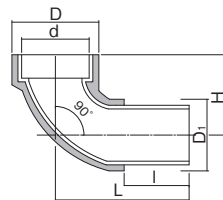


単位: mm

呼び径	記号	D	D <sub>1</sub>	d	L	H	l
75		135	108	102	200	120	40

- 備考
- パッキングは付属しておりません。(衛生器具メーカー指定品をご使用ください。)
  - シーリングプレート等の製作時には、外径寸法(D<sub>1</sub>)に数ミリの余裕を設けてください。
  - メジ施工が必要となります。
  - ご使用にあたっては、別紙「ケイプラ®パイプ設計・施工マニュアル」をご参照ください。

## HB-90S (旧YHB-90S サナリベンド 90° ショート)

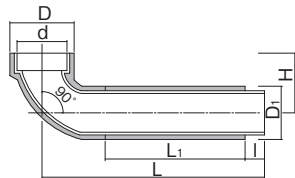


単位: mm

呼び径	記号	D	D <sub>1</sub>	d	L	H	l
75		135	108	102	200	120	100

- 備考
- パッキングは付属しておりません。(衛生器具メーカー指定品をご使用ください。)
  - シーリングプレート等の製作時には、外径寸法(D<sub>1</sub>)に数ミリの余裕を設けてください。
  - メジ施工が必要となります。
  - ご使用にあたっては、別紙「ケイプラ®パイプ設計・施工マニュアル」をご参照ください。

## HB-90L450 (旧YHB-90LC サナリベンド 90° ロングカット)



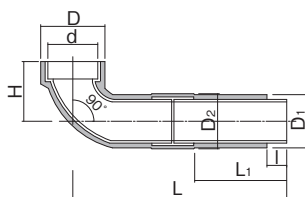
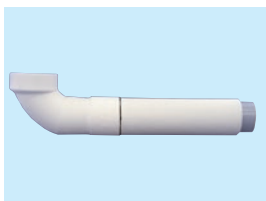
単位: mm

呼び径	記号	D	D <sub>1</sub>	d	L	H	L <sub>1</sub>	l
75		135	108	102	450	120	250	40

- 備考
- パッキングは付属しておりません。(衛生器具メーカー指定品をご使用ください。)
  - シーリングプレート等の製作時には、外径寸法(D<sub>1</sub>)に数ミリの余裕を設けてください。
  - メジ施工が必要となります。
  - ご使用にあたっては、別紙「ケイプラ®パイプ設計・施工マニュアル」をご参照ください。

## HB-90L600 (旧YHB-90SL サナタリベンド 90° スーパーロングカット) 受注生産 10

単位：mm

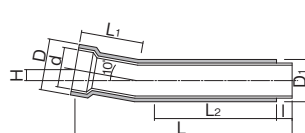
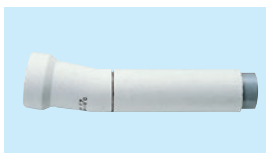


呼び径	記号	D	D <sub>1</sub>	D <sub>2</sub>	d	L	L <sub>1</sub>	H	I
75		135	108	112	102	600	346	120	40

- 備考
- パッキングは付属しておりません。(衛生器具メーカー指定品をご使用ください。)
  - シーリングプレート等の製作時には、外径寸法(D<sub>1</sub>)に数ミリの余裕を設けてください。
  - メジ施工が必要となります。
  - ご使用にあたっては、別紙「ケイブラ®パイプ設計・施工マニュアル」をご参照ください。

## HB-10 (旧YHB-10C サナタリベンド 10° カット)

単位：mm

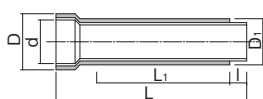


呼び径	記号	D	D <sub>1</sub>	d	H	L	L <sub>1</sub>	L <sub>2</sub>	I
75		135	108	102	28	557	160	317	40

- 備考
- パッキングは付属しておりません。(衛生器具メーカー指定品をご使用ください。)
  - シーリングプレート等の製作時には、外径寸法(D<sub>1</sub>)に数ミリの余裕を設けてください。
  - 納期は予めお問い合わせください。 ●メジ施工が必要となります。
  - ご使用にあたっては、別紙「ケイブラ®パイプ設計・施工マニュアル」をご参照ください。

## HB-S (旧YHB-SC サナタリベンドストレートカット)

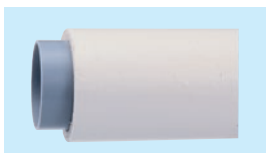
単位：mm



呼び径	記号	D	D <sub>1</sub>	d	L	L <sub>1</sub>	I
75		135	108	102	450	320	40

- 備考
- パッキンは付属しておりません。(衛生器具メーカー指定品をご使用願ください。)
  - シーリングプレート等の製作時には、外径寸法(D<sub>1</sub>)に数ミリの余裕を設けてください。
  - メジ施工が必要となります。 ●ご使用にあたっては、別紙「ケイブラ®パイプ設計・施工マニュアル」をご参照ください。
  - 納期は予めお問い合わせください。

## HB アイボリー (サナタリベンド塗装仕様) 受注生産 10



- YHB (サナタリベンド) 製品各種、被覆部をホワイト又はアイボリー塗装できます。

受注生産 15 のマークは、出荷目安が 15 営業日です。

受注生産 10 のマークは、出荷目安が 10 営業日です。

継手