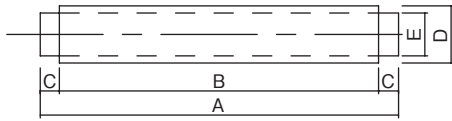


空調ドレン用小口径ケイプラ[®]パイプ

KPN-VP空調ドレン用小口径ケイプラ[®] 直管

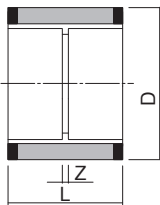
単位：mm



呼び径	塩ビ管(VP管)				繊維混入モルタル被覆層			
	基本外径E	近似内径	最小厚さ	長さA	バンド適合外径D	標準厚さ	長さB	接合寸法C
25	32	25	3.1	2080	47	5.5	2,000	40
30	38	31	3.1	2088	53	5.5	2,000	44

DS (ソケット)

単位：mm

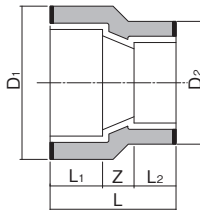


呼び径	記号	L	Z	D
25		39	3	56
30		39	3	65

備考 ●Lは標準寸法を示す。

IN (インクリーザ)

単位：mm

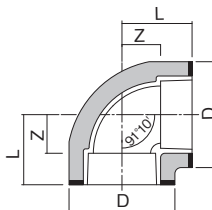


呼び径	記号	L	L ₁	L ₂	Z	D ₁	D ₂
30×25		56	18	18	20	65	56
40×25		60	22	18	20	77	56
40×30		60	22	18	20	77	65
50×25		63	25	18	20	88	56
50×30		63	25	18	20	88	65

備考 ●Zの許容差は±2mmとする。 ●Lは標準寸法を示す。

DL (90° エルボ)

単位：mm

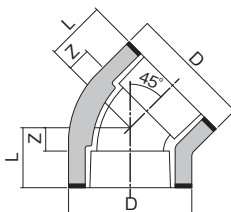


呼び径	記号	L	Z	D
25		37	19	56
30		40	22	62

備考 ●Zの許容差は±2mmとする。 ●91°10'の許容差は±30'とする。 ●Lは標準寸法を示す。

45L (45° エルボ)

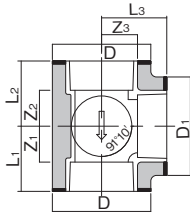
単位：mm



呼び径	記号	L	Z	D
25		28	10	56
30		30	12	62

備考 ●Zの許容差は±2mmとする。 ●Lは標準寸法を示す。

DT (90° 小曲がり Y)

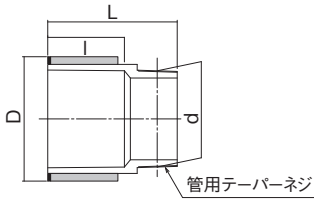


単位：mm

呼び径	記号	Z ₁	Z ₂	Z ₃	L ₁	L ₂	L ₃	D	D ₁
25		19	19	19	37	37	37	56	56
30		22	22	22	40	40	40	62	62
30×25		19	19	22	37	37	40	62	56
40×25		19	19	27	41	41	45	74	56
40×30		22	22	27	44	44	45	74	62
50×25		19	19	33	44	44	51	85	56
50×30		22	22	33	47	47	51	85	62

備考 ● Zの許容差は±2mmとする。 ● 91° 10'の許容差は±30'とする。 ● Lは標準寸法を示す。

VS (バルブソケット)

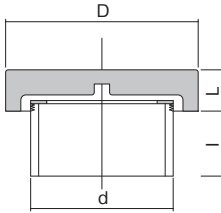


単位：mm

呼び径	記号	L	l	D	d
25		71	40	56	23
30		80	44	65	31

備考 ● ねじ部: JIS B 0203 管用テーパねじ。
● ねじの呼び: R1 1/4 (25.4mmにつき11山)。
● 他のDV継手受口側の挿入寸法が異なります。

CO (掃除口)



単位：mm

呼び径	記号	D	d	L	l
25		56	32	23	18
30		65	38	23	20

備考 ● 施工前にOリング(パッキン)の脱落、すれ等がないことを確認ください。
● 施工前にフタのネジが、しっかり締まっていることを確認ください。
● Oリングに接着剤が付着しないようにしてください。