

エンクロス® (排水立管閉塞部材)

エンクロス®

排水立て管に延焼防止機能をワンタッチでプラス!

閉塞部材は火災発生時に開口している排水立て管を閉じることで、上階への火災の延焼を防止する装置です。



製品外観



閉塞のしくみ

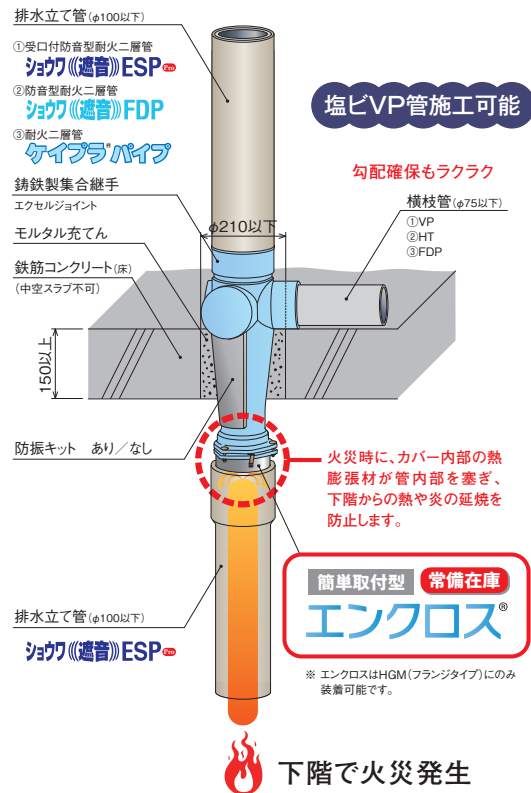
加熱膨張中



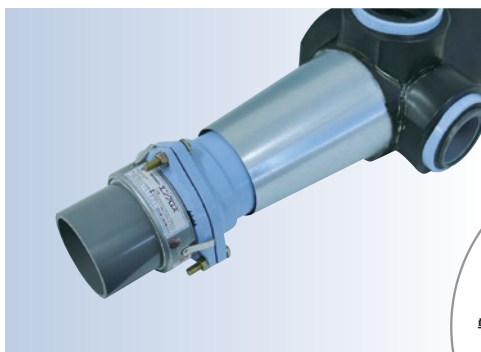
⚠️ 注意事項

- 排水専用です。給水・給湯用途など圧力の加わる配管には使用できません。
- 製品の保管は炎天下や酷暑を避け、屋内に保管するか、やむを得ず屋外に保管する場合はシートなどで覆って直射日光や雨水を避けてください。

配管図 (例)



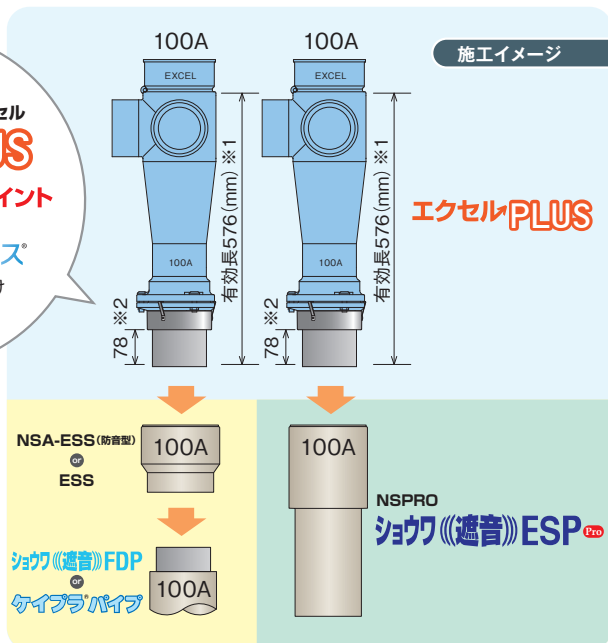
エクセルPLUS® (エンクロス+短管付エクセル)



集合継手横枝部への塩ビVP管の直接接続を可能にする「エンクロス」と、塩ビ短管 (VP) を、集合継手「エクセルジョイント」の下部にあらかじめセットアップした複合型の商品です。

エンクロス + 短管付エクセル エクセルPLUS

単管式排水継手 エクセルジョイント (プラス)
 排水立管閉塞部材 エンクロス®
 が一体化。差し込むだけの施工です。



当社において、一定の作業管理のもと、装着品質を担保しております。

- ①一定圧管理によるボルト締付作業の実施
- ②ネジ緩み防止のため、嫌気性接着剤で固定
- ③ネジ緩み可視化のための、ラインマーキングの実施

⚠️ 注意事項

- 施工の際、フランジネジ部のラインマークにズレがないか、確認するようにしてください。

※1 短管付エクセル75Aの有効長は561 (mm) です。
 ※2 短管付エクセル75Aの挿入しろは65 (mm) です。